

# GSM DOMOVNÍ ALARM

## Návod k obsluze a instalaci



## GB 060 310 H1

GSM Domovní alarm

S dálkovým dohledem a ovládáním spotřebičů

---

**LEVEL**<sup>®</sup>



Vážený zákazníku,

zakoupil jste náš výrobek – **GSM DOMOVNÍ ALARM s dálkovým dohledem** a ovládáním spotřebičů **GB 060 310 H1**. Získal jste tak velmi kvalitní a po technické stránce vysoce moderní výrobek. **GSM ALARM s dálkovým dohledem** je určen zejména pro instalaci do rozvaděčů rodinných domů nebo chat. Na rozdíl od běžných zabezpečovacích zařízení **GSM DOMOVNÍ ALARM GB 060 310 H1** nabízí:

**GSM přenos alarmu na mobilní telefon**, v případě narušení objektu houká, zasílá SMS zprávy a prozvání na přednastavená telefonní čísla majitele nebo na dispečink bezpečnostní agentury. Alarmová SMS zpráva informuje z jakého alarmového vstupu byl alarm vyvolán.

**Zabezpečení objektu i v případě odpojení od napájení**, alarm disponuje interní záložní baterií a nelze snadno zneškodnit odpojením od napájení.

**Odposlech v místě instalace** pro identifikaci planých alarmů a pro zjištění dění ve střeženém objektu.

**Spínání až dvou spotřebičů řídicí SMS zprávou**, například kotel, klimatizace, sauna atd.

**Spínání jednoho spotřebiče prozvoněním** z přednastavených čísel mobilních telefonů, například otevírání vrat nebo brány.

**Automatická kontrola funkcí alarmu**, GSM alarm zasílá pravidelné hlášení o svém stavu na mobilní telefon majitele nebo na bezpečnostní agenturu, hlásí obnovení a výpadek napájení.

**Aktivace a deaktivace GSM Alarmu** standardně kontaktním Dallas čipem nebo na přání zákazníka bezkontaktním čipem nebo kartou.

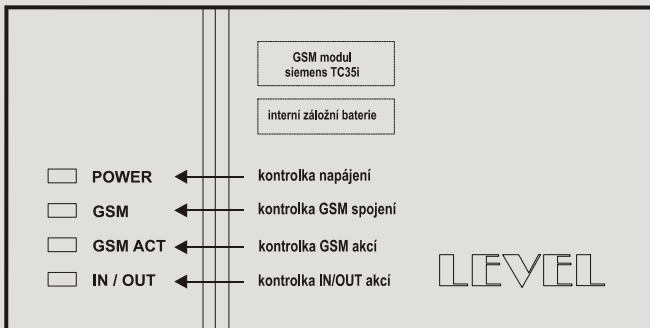
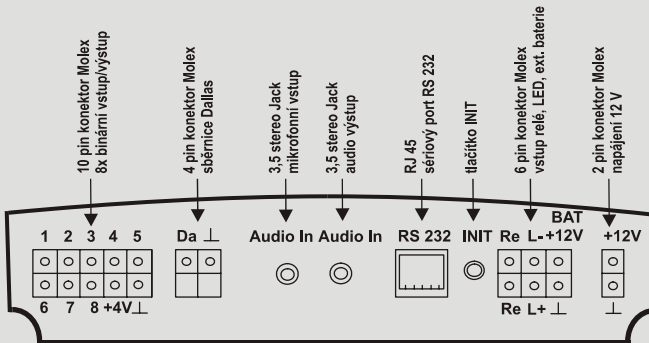
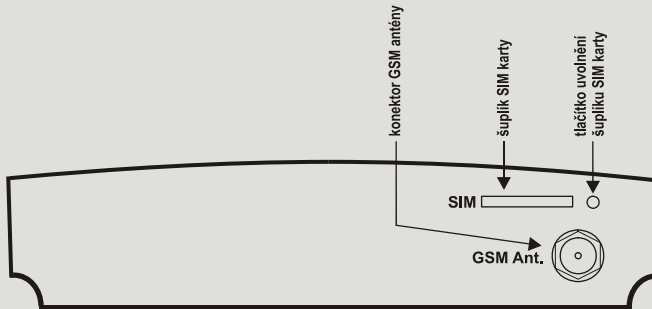
Vážený zákazníku, pro optimální využití **GSM ALARMU s dálkovým dohledem** doporučujeme pečlivé prostudování tohoto návodu k obsluze. Instalace a uvedení do provozu však vyžaduje podrobnější znalosti v oblasti instalace alarmů. **Proto instalace musí být provedena montážní firmou specializovanou na montáž alarmů.**

LEVEL s.r.o.

1.	Popis .....	5
1.1.	Popis jednotky alarmu GB 060 310 H1 .....	5
1.2.	Popis funkce.....	6
1.3.	Standardně dodávaná sestava a volitelné příslušenství .....	6
1.4.	Příklad zapojení – rodinný dům.....	7
1.5.	GSM alarmy a hlášení.....	8
1.6.	Zastřežení/odstřežení alarmu.....	9
1.7.	Signalizace LED .....	9
1.8.	Dálkové ovládání spotřebičů SMS zprávou.....	10
1.9.	Dálkové ovládání prozvoněním .....	10
1.10.	Příposlech střeženého prostoru .....	10
1.11.	Přístupové čipy.....	10
2.	Obsluha a nastavení .....	11
2.1.	Rychlý start .....	11
2.2.	Formát řídicích a obslužných SMS zpráv.....	11
2.3.	Přehledová tabulka řídicích SMS .....	12
2.4.	Přehledová tabulka obslužných SMS .....	14
2.5.	Co dělat, když něco nefunguje .....	15
3.	Instalace .....	16
3.1.	Vymezení použití, bezpečnost .....	16
3.2.	Schéma zapojení .....	16
3.3.	Schéma zapojení příslušenství .....	17
3.4.	Užitečné pokyny pro instalaci.....	18
3.5.	Kontrola funkce .....	18
4.	Technické parametry, údržba .....	19
4.1.	Technické parametry.....	19
4.2.	Údržba .....	20
	Záruční podmínky .....	21
	Záruční list .....	22

# 1. Popis

## Popis jednotky alarmu GB 060 310 H1



## Popis funkce

GSM Domovní alarm GB 060 310 H1 sdružuje funkce zabezpečovací ústředny a GSM komunikátoru. Na vstupy GSM Domovního alarmu mohou být připojena čidla, která se aktivují otevřením dveří nebo pohybem osob. Na signály z čidel reaguje GSM Domovní alarm zapnutím sirény a zároveň odesílá SMS zprávy a prozvání na mobilní telefon uživatele nebo na pult centralizované ochrany. GSM Domovní alarm se konfiguruje a ovládá snadno a komfortně SMS zprávami.

GSM Domovní alarm se ovládá pomocí bezkontaktních přístupových čipů nebo pomocí kontaktních Dallas čipů.

GSM Alarm s dohledem umožňuje navíc připojit mikrofon pro příposlech střeženého prostoru a dálkové ovládání připojených spotřebičů SMS zprávou nebo prozvoněním.

## Standardně dodávaná sestava a volitelné příslušenství

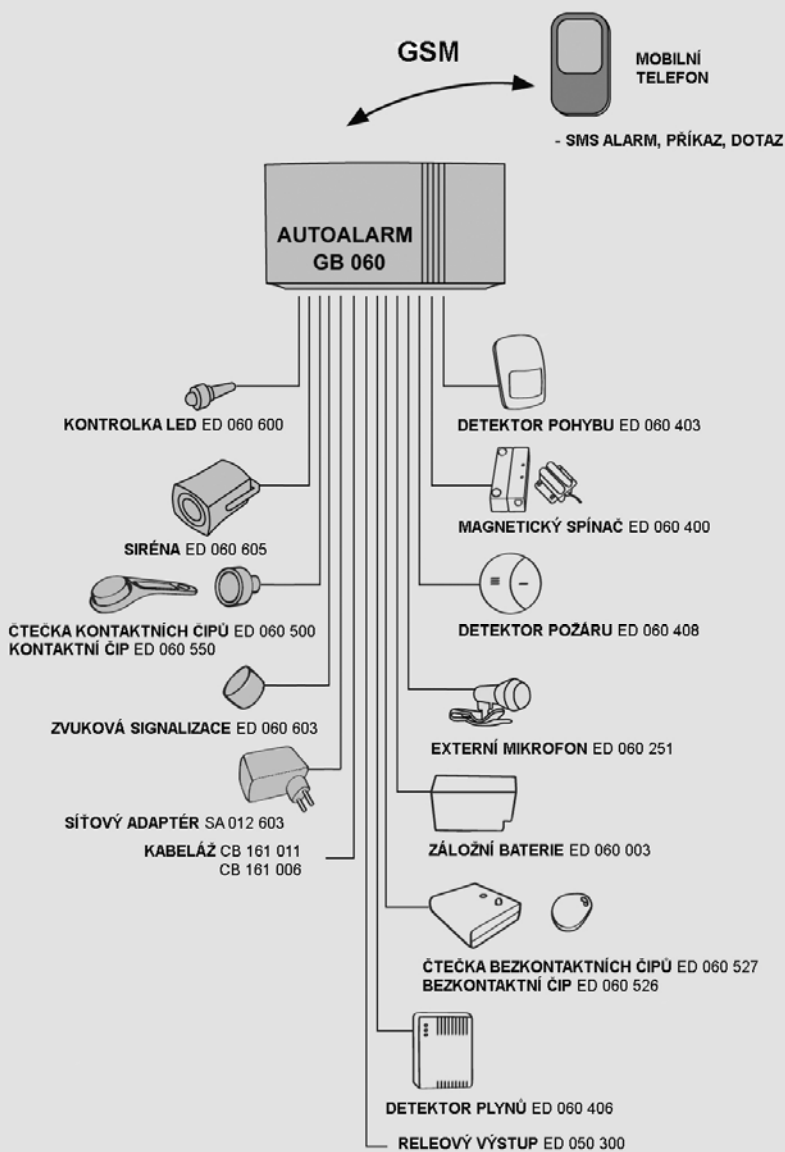
### Příslušenství dodávané v sestavě

GB 060 310 H1	GSM Alarm s dálkovým dohledem
ED 001 005	GSM anténa přímá
CB 161 011	Konektor 10 pinů, 10x lanko 2 m s naskřipnutým pinem
CB 161 006	Konektor 6 pinů, 6x lanko 2m s naskřipnutým pinem
CB 161 004	Konektor 4 piny, 4x lanko 2m s naskřipnutým pinem
SA 012 603	Síťový adaptér 220 V/12 V DC, 600 mA, kabel 1,5 m
ED 060 600	LED dioda, kabel 1,5 m
ED 060 500	Čtečka kontaktních identifikačních čipů
ED 060 550	Kontaktní identifikační čip – 2 ks

### Příslušenství, které lze dokoupit

ED 060 003	Záložní baterie B-WP 1.5-12 (1,5 Ah / 12 V)
CB 161 020	Elektromontážní sada pro záložní baterii
ED 060 527	Čtečka bezkontaktních identifikačních čipů
ED 060 526	Bezkontaktní identifikační čip
ED 001 001	GSM Anténa prutová 3dB
ED 060 603	Akustická signalizace
ED 060 605	Siréna vnitřní
ED 060 403	Detektor pohybu
ED 060 400	Okenní a dveřní magnetický spínač
ED 060 406	Detektor plynů
ED 060 408	Detektor požáru
ED 060 250	Mikrofon pro příposlech
ED 050 300	Dvojitý reléový výstup pro spínání síťových spotřebičů 230 V / 5 A
CB 160 021	Datový kabel RS232 pro připojení k PC

## Příklad zapojení



**PŘÍSLUŠENSTVÍ DODÁVANÉ V SESTAVĚ**

**OSTATNÍ PŘÍSLUŠENSTVÍ**

## GSM alarmy a hlášení

Alarmový stav nastane rozpojením alarmové smyčky alarmovým čidlem. GSM Domovní Alarm disponuje čtyřmi alarmovými vstupy, které umožňují připojit alarmová čidla z nabízeného příslušenství. Do jedné alarmové smyčky může být zapojeno více alarmových čidel v sérii za sebou.

Všechny čtyři alarmové vstupy mají z výroby nastaveno odchodové zpoždění 30s, to znamená, že k zastřežení objektu dojde až 30 s po přiložení kontaktního identifikačního čipu případně bezkontaktního identifikačního čipu nebo karty.

Dva alarmové vstupy (3 a 4) mají z výroby přednastaveno příchodové zpoždění 30 s, to znamená, že vzniklý alarm je odložen o 30 s. Během této doby lze alarm zrušit deaktivací alarmu.

V případě alarmového stavu GSM Domovní Alarm rozešle alarmové SMS na tel1 až tel5 z interního telefonního seznamu, na tel1 a tel2 provede alarmové volání, tj. 1× prozvonění 30 s. Po vzniku alarmu je příslušný alarmový vstup na 5 minut blokován. Doporučené zapojení alarmových vstupů viz. instalační schéma.

Jedno telefonní číslo lze zadat do více pozic.

Pozice	TEL1	TEL2	TEL3	TEL4	TEL5	TEL6	TEL7	TEL8	TEL9	TEL10	TEL11	TEL12
Informační SMS											•	•
Alarmové SMS	•	•	•	•	•							•
Alarm prozvoněním	•	•										
Ovládání prozvoněním	•	•	•	•	•	•	•	•	•	•		

**Informační SMS** se odesílá při nízkém kreditu (text SMS: CREDIT LOW: hodnota kreditu), při odpojení napájení (POWER OFF) a při vybité záložní baterii (BATTERY LOW), při obnově napájení (POWER ON), 1× týdně (každé pondělí v 10:00 hod.) hlášení o stavu napájení a kreditu (ALARM OK, stav napájení, kredit).

**Texty alarmových SMS** jsou ALARM 1 až ALARM 4 podle příslušného aktivovaného alarmového vstupu.

**Pozice TEL12** je určena pro telefonní číslo na pult centralizované ochrany bezpečnostní agentury – texty alarmových SMS lze měnit dle potřeb bezpečnostní agentury – viz. kapitola 2.3.



## Zastřežení/odstřežení alarmu

**Zastřežení alarmu** se provádí přiložením čipu ke čtečce čipů, případně přiblížením bezkontaktního čipu nebo karty ke čtečce bezkontaktních čipů. Rozpoznání čipu je signalizováno rozsvícením LED na 2 s a následným rychlým blikáním LED signalizující odchodové zpoždění (je doprovázeno zvukovou signalizací) po 30 s přejde alarm do zastřeženého stavu – LED bliká v pomalém rytmu.

**Odstřežení alarmu** se provedete přiložením čipu ke čtečce čipů, případně přiblížením bezkontaktního čipu nebo karty ke čtečce bezkontaktních čipů. Rozpoznání čipu je signalizováno rozsvícením LED na 2 s – alarm je odstřežen, LED přestane blikat. Je-li čtečka čipů instalována v zastřeženém prostoru s příchodovým zpožděním je narušení tohoto prostoru signalizováno rychlým blikáním LED a zvukovou signalizací. Přiložením čipu se alarm odstřeží a signalizace se ukončí. Nedojde-li k odstřežení alarmu během 30 s příchodového zpoždění je vyhlášen poplach.

Zastřežení nebo odstřežení alarmu lze též provést SMS zprávou – viz. kapitola 2.3.

## Signalizace LED

### Indikace stavů externí LED

Nesvítí	alarmové vstupy nejsou aktivovány
Bliká rychle	probíhá odchodové/příchodové zpoždění
Bliká pomalu	alarmové vstupy jsou aktivní
Bliká pomalu 2x	alarmové vstupy jsou aktivní, GB 060 není přihlášena k GSM

### LED POWER na GB 060

Nesvítí	není připojen žádný napájecí zdroj
Trvale svítí	napájení z externího zdroje
Bliká 1,2s / 0,2s	napájení z externího zdroje a dobíjení záložní baterie napájení ze záložní baterie
Bliká 0,2s / 1,2s	napájení ze záložní baterie
Bliká 0,2s / 0,2s	napájení ze záložní baterie, baterie je vybitá

### LED GSM na GB 060

Nesvítí	GSM modul nepracuje
Bliká 0,6s / 0,6s	GSM modul se přihlašuje do sítě
Bliká 0,7s / 3s	GSM modul je přihlášen do sítě a pracuje korektně
Trvale svítí	indikace datového spojení, nebo hovoru

### LED GSM ACT na GB 060

Nesvítí	GSM modul v klidu, bez komunikace
Bliká 1s / 3s	indikace vyzvánění příchozího volání
Bliká 0,7s / 0,7s	indikace probíhajícího spojování volání
Trvale svítí	indikace spojeného volání
Blikne 1× 1s	indikace odchozí SMS

### LED IN / OUT na GB 060

Nesvítí	neprobíhá žádná akce
Blikne 1× 1s	probíhá vyvolaná nebo plánovaná akce

## Dálkové ovládání spotřebičů SMS zprávou

Na dva výstupy GSM Domácího Alarmu lze připojit libovolné spotřebiče pro dálkové spínání SMS zprávou (topení, sauna, světla atd.) Pro tyto účely je nutné zakoupit dvojitý releový výstup ED 050 300. Druhý z výstupů může být sepnut trvale nebo na určitou přednastavenou dobu – z výroby je nastaveno 60 minut.

## Dálkové ovládání prozvoněním

Na výstupní relé lze připojit zařízení, které je požadováno ovládat bezplatně, například otevírání garážových vrat nebo brány, pouhým prozvoněním telefonního čísla SIM karty umístěné v GSM Domovním Alarmu. Dálkové ovládání prozvoněním lze realizovat pouze z telefonních čísel přednastavených v telefonním seznamu GSM Domovního Alarmu viz. kapitola 2.3. GSM Domovní Alarm potvrdí zadavateli splnění akce odmítnutím hovoru.

## Příposlech střeženého prostoru

GSM Alarm umožňuje připojit mikrofon ED 060 250 pro příposlech. Příposlech je možno uskutečnit zasláním řídicí SMS zprávy, která aktivuje GSM Domovní Alarm pro zpětné volání na číslo, ze kterého byla SMS zpráva odeslána. Po vyzvednutí tohoto hovoru je možné odposlouchávat střežený prostor.

## Přístupové čipy

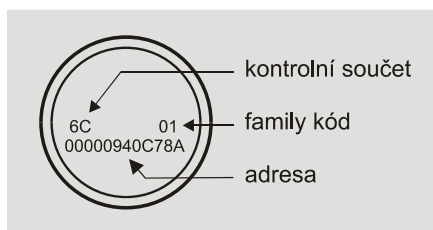
Přístupové čipy je třeba do konfigurace GSM Domovního alarmu přidat pomocí řídicích SMS zpráv viz. kapitola 2.3

### Bezkontaktní přístupový čip

16ti místný kód čipu je uveden na obalu čipu. Doporučujeme kód čipu pečlivě uschovat – opětovné zjištění kódu čipu je možné pouze u výrobce.

### Kontaktní přístupový čip

16ti místný kód přístupového čipu je uveden přímo na čipu. Do SMS se kód složí v pořadí: 2 znaky family kód, 12 znaků adresy čipu a 2 znaky kontrolního součtu.



Příklad řídicí SMS pro přidání tohoto čipu do systému:  
pin KEY1.ADDR 0100000940C78A6C

## 2. Obsluha a nastavení

### Rychlý start

#### Vložení SIM karty

SIM kartu umístíte do zásuvky v přední straně GSM Alarmu GB 060 310 H1. K vysunutí zásuvky slouží žluté tlačítko. SIM karta musí být neblokována PINem, s dostatečným kreditem a vymazanými SMS.

#### Přidání identifikačních čipů do systému.

Viz. kapitola 2.3.

#### Nastavení seznamu telefonních čísel

Viz. kapitola 2.3.

### Formát řídicích a obslužných SMS zpráv

Nastavení a obsluha se provádí prostřednictvím SMS zpráv odeslaných na telefonní číslo SIM karty umístěné v GSM Domovním Alarmu.

#### Formát řídicí SMS zprávy

PIN čtyřmístný, znaky 0-9. Z výroby je nastaveno 1234.

mezera

PŘÍKAZ název příkazu pro požadovanou konfiguraci

mezera

PARAMETR hodnota, ? = dotaz nebo . (tečka) – pro vymazání

Do jedné SMS zprávy je možné vložit až čtyři příkazy s parametry. GSM Domovní Alarm informuje SMS zprávou o provedení všech příkazů.

#### Příklad řídicí SMS zprávy

```
PIN příkaz1 parametr1 příkaz2 parametr2 příkaz3 parametr3 příkaz4 parametr4
```

## Přehledová tabulka řídicích SMS

### Nastavení, změna PINu

Formát SMS	xxxx pin yyyy
Hodnota xxxx	současný pin (z výroby nastaveno 1234)
Hodnota yyyy	nový pin (znaky 0-9)
Odpověď	pin x

### Seznam telefonních čísel

Formát SMS	pin telx y
Hodnota x	1 až 12 (viz. tabulka GSM alarmů)
Hodnota y	telefonní číslo v mezinárodním formátu
Odpověď	telx.value „y“

### Přidání identifikačních čipů

Formát SMS	pin keyX.addr Y
Hodnota x	1 až 10 – pozice čipu v systému
Hodnota y	16-ti místný kód čipu (viz. kapitola 1.11. )
Odpověď	keyX.addr Y

### Kredit na SIM kartě

Formát SMS	pin creditcmd x
Hodnota x	podle operátora použité SIM
- T-mobile	*101#
- Vodafone	*22#
- O2	*104*#
Nastaveno x	-
Odpověď	creditcmd „x“

### Hranice nízkém kreditu na SIM

Formát SMS	pin creditlow x
Hodnota x	dolní hranice výše kreditu např.: 100
Nastaveno x	0
Odpověď	creditlow x

### Odchodové zpoždění všech alarmových vstupů

Formát SMS	pin arm.set.time x
Hodnota x	doba v desetinách sekund
Nastaveno x	300 (30 s)
Odpověď	arm.set.time x

### Příchodové zpoždění alarmového vstupu 3

Formát SMS	pin dalarm.set.time x
Hodnota x	doba v desetinách sekund
Nastaveno x	300 (30 s)
Odpověď	dalarm3.set.time x

### Příchodové zpoždění alarmového vstupu 4

Formát SMS	pin dalarm4.set.time x
Hodnota x	doba v desetinách sekund

Nastaveno x Odpověď	300 (30 s) dalarm4.set.time x
<b>Nastavení datumu a času</b>	
Formát SMS Hodnota dd Hodnota mm Hodnota rr Hodnota hh Hodnota mm Hodnota ss Odpověď	pin rtc dd-mm-rr hh:mm:ss den měsíc rok hodina minuta sekunda rtc dd-mm-rr hh:mm:ss
<b>Doba sepnutí výstupu 2</b>	
Formát SMS Hodnota x Nastaveno x Odpověď	pin out2time.set.time x doba v desetinách sekund 36000 (1 hodina) out2time.set.time x
<b>Nastavení textu alarmových SMS pro bezpečnostní agenturu</b>	
Formát SMS Hodnota x Hodnota y Nastaveno x/y  Odpověď	pin x.sms.text y jméno akce text alarmové SMS alarm1 / code1 alarm2 / code2 alarm3 / code3 alarm4 / code4 batlow / code5 poweroff / code6 poweron / code7 daily / code8 alarm1.sms.text code1

## Přehledová tabulka obslužných SMS

### Aktivace alarmu

Formát SMS	pin arm
Odpověď	arm.Run

### Deaktivace alarmu

Formát SMS	pin disarm
Odpověď	disarm.Run

### Zapnutí výstupu 1 - výstup se uvede do logické 1

Formát SMS	pin out1on
Odpověď	out1on.Run

### Vypnutí výstupu 1 - výstup se uvede do logické 0

Formát SMS	pin out1off
Odpověď	out1off.Run

### Zapnutí výstupu 2 - výstup se uvede do logické 1

Formát SMS	pin out2on
Odpověď	out1on.Run

### Vypnutí výstupu 2 - výstup se uvede do logické 0

Formát SMS	pin out2off
Odpověď	out1off.Run

### Časové zapnutí výstupu 2 - výstup se uvede do logické 1 na přednastavenou dobu

Formát SMS	pin out2time
Odpověď	out2time.Run

### Dotaz na stav výstupů

Formát SMS	pin outs
Odpověď	outs ut1 x out2 y siren z Relay w
Hodnota x	stav výstupu 1
Hodnota y	stav výstupu 2
Hodnota z	stav výstupu sirény
Hodnota w	stav reléového výstupu

### Dotaz na kredit u předplacené SIM

SMS	pin credit
Hodnota x	hodnota kreditu
Odpověď	credit x

### Zpětné volání s příposlechem

Formát SMS	pin callback
Odpověď	callback

## Co dělat, když něco nefunguje

Závada	Řešení
Neposílá žádné SMS	Zkontrolujte GSM signál Zkontrolujte kredit na SIM kartě Zkontrolujte nastavení seznamu telefonních čísel
Zasílá plané alarmy	Zkontrolujte instalovaná čidla
Nefungují čipy	Zkontrolujte pomocí SMS zadání čipů v systému

# 3. Instalace

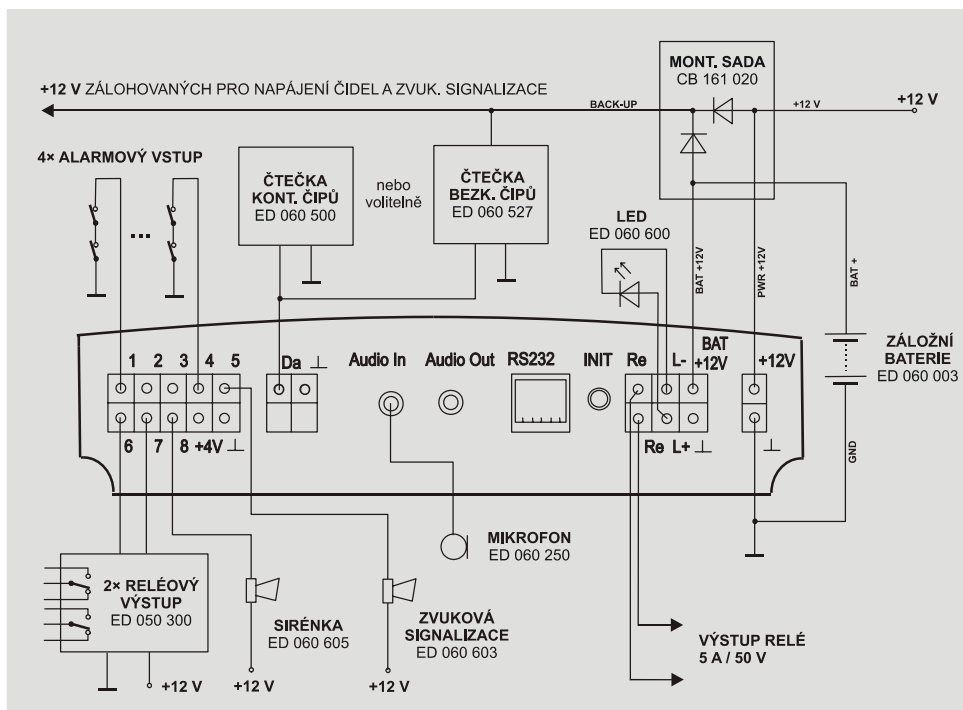
## Vymezení použití, bezpečnost

GSM Domovní Alarm GB 060 310 H1 je určen pro instalaci na skryté a suché místo. Do přístroje nesmí vniknout voda ani jiné kapaliny. Doporučujeme instalovat do rozvaděče nebo do vhodné elektroinstalační skříně.

Pro krimpovací spoje využívejte nářadí výhradně k tomuto účelu určené. Pokud takové nářadí nemáte použijte pájení.

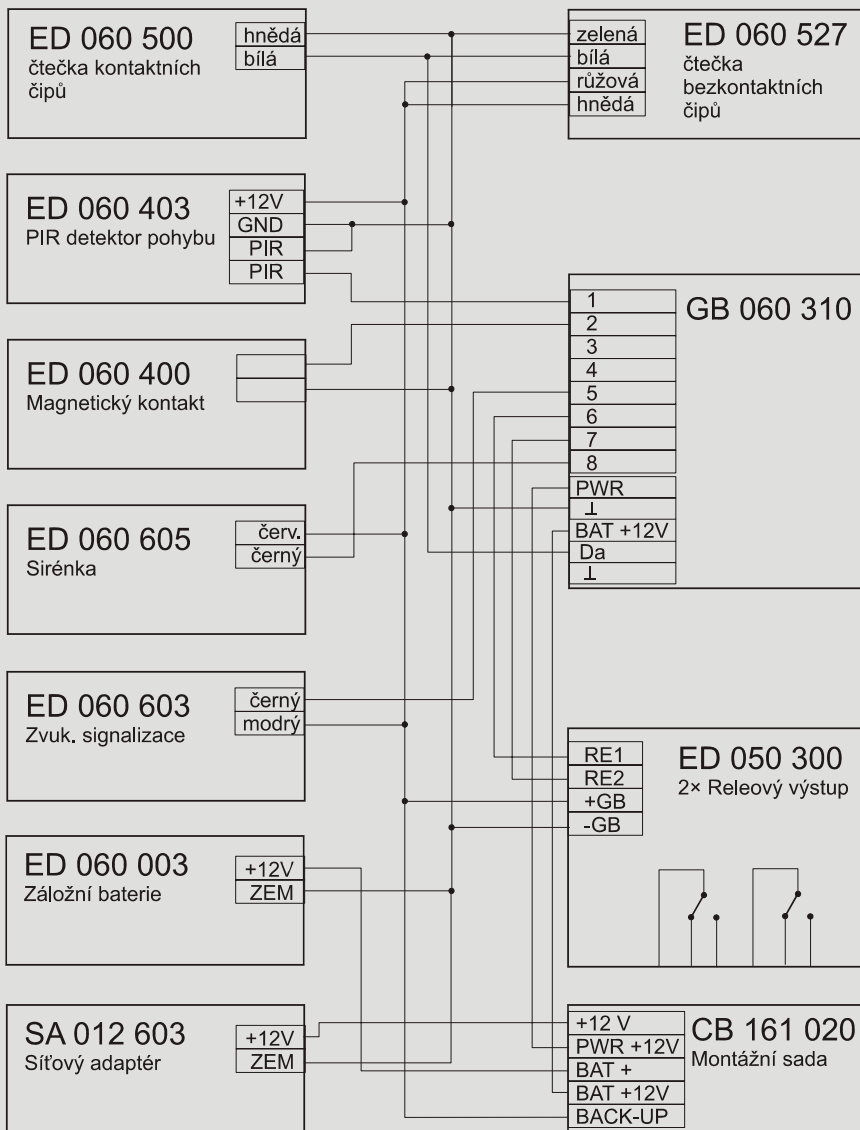
Alarm nemontujte v místech se zvýšenou úrovní rušivého elektromagnetického záření. Při montáži se vyhněte extrémně horkým místům.

## Schéma zapojení





# Schéma zapojení příslušenství



## Užitečné pokyny pro instalaci

Při manipulaci s akumulátorem předejděte jeho zkratu! Vysoký zkratový proud může způsobit škody nebo úraz !

Při instalaci čidel se řiďte pokyny popsány v návodech u jednotlivých čidel.

## Kontrola funkce

Alarm uveďte do provozu podle odstavce „Rychlý start“.

### Kontrola externího a interní napájení

SMS dotaz	pin power
Odpověď	power x y
Hodnota x	x = ExtPwr – externí napájení x = Bat – napájení ze záložní baterie
Hodnota y	napětí záložní baterie

### Kontrola GSM signálu

SMS dotaz	pin gsm
Odpověď	gsm x credit y cellId z signal q
Hodnota x	jméno přihlášené GSM sítě
Hodnota y	zůstatek kreditu na SIM kartě
Hodnota z	název přihlášené GSM buňky
Hodnota q	síla signálu (0 – 32, 32 = maximum)

poznámka: GSM signál menší než 5 je nepoužitelný, je třeba zvolit lepší umístění GSM antény. GSM signál lze zkontrolovat i prostřednictvím signalizačních LED na jednotce autoalarmu.

### Kontrola funkce alarmu a senzorů

Proveďte kontrolu jednotlivých instalovaných alarmových čidel vyvoláním alarmu.

**POZOR** – čidlo které vyvolalo alarm je na pět minut blokováno.

## 4. Technické parametry, údržba

### Technické parametry

GSM	900 / 1800 MHz SIM karta Plug-in 3 V Anténní konektor GSM antény FME – m
Komunikace	Volání, SMS, GSM Data
Hovor	Alarmové bezplatné prozvánění
SMS	Obousměrný hovor nebo příposlech SMS alarm, info, příkaz, dotaz, odpověď, nastavení (až 4 parametry v jedné SMS)
GSM Data	Aktualizace konfigurace
Paměť reportu	EEProm 256 kB tj. 1000 událostí
Napájení	10 - 24 V Spotřeba v klidu <20mA při 12V Spotřeba při dobíjení 150 mA Maximální příkon 0,4 A při 12 V Konektor 2 pin MOLEX
Relé	Oddělený kontakt max. 5A /50V
Externí LED	Signalizace zastřežení, akcí, hovorů, GSM signálu
8x vstup/výstup	Vstup max. 24 V Výstup proud max. 0,5 A Konektor 10 pin MOLEX
vstup č.1	Vstup z 1. smyčky alarmových čidel, reaguje na rozpojení kostry Nastavitelné odchodové zpoždění, z výroby 30 s
vstup č.2	Vstup z 2. smyčky alarmových čidel, reaguje na rozpojení kostry. Nastavitelné odchodové zpoždění, z výroby 30 s
vstup č.3	Vstup z 3. smyčky alarmových čidel, reaguje na rozpojení kostry. Nastavitelné odchodové zpoždění, z výroby 30 s Nastavitelné příchodové zpoždění, z výroby 30 s
vstup č.4	Vstup z 4. smyčky alarmových čidel, reaguje na rozpojení kostry. Nastavitelné odchodové zpoždění, z výroby 30 s Nastavitelné příchodové zpoždění, z výroby 30 s
výstup č.5	Výstup pro zvukovou signalizaci 12 V / max. 0,5 A Spíná kostru
výstup č.6	Výstup 12 V / max. 0,5 A Spíná kostru
výstup č.7	Výstup 12 V / max. 0,5 A Spíná kostru, časové sepnutí nastaveno 60 minut

výstup č.8	Výstup pro sirénu - 12 V / max. 0,5 A Spíná kostru
Audio IN	Pro připojení mikrofonu 3,5 mono JACK
Audio OUT	Pro připojení reproduktoru se zesilovačem 3,5 mono JACK audio výstup 5 mW
RS 232 sériový port	Připojení PC, konfigurace, upgrade firmware, RJ 45, rychlost 9,6 kBd
Externí záložní baterie	Bezúdržbový olovený akumulátor 12 V max. 1,5 Ah Dobíjecí proud 70 mA. Životnost přibližně 3-4 roky
Obvod času RTC	Datum i čas zálohovaný baterií
Třída krytí	IP 20
Rozměry čistá/přepravní	145 x 70 x 41 mm / 360 x 190 x 90 mm
Hmotnost čistá/přepravní	495 g / 760 g ( bez volitelného příslušenství)
Provedení	Hliník box
Rozsah teplot	Teploty pro GSM -20 až + 55 C Teploty ostatní -40 až + 85 C

## Údržba

Jednotka GSM Alarmu GB 060 310 H1 nevyžaduje žádnou speciální údržbu. Záložní baterie má životnost 3-4 roky, po této době doporučujeme její výměnu.

U příslušenství, které disponuje bateriemi doporučujeme jejich občasnou kontrolu a preventivní výměnu.

## Záruční podmínky

Délka záruční doby je 24 měsíců od data prodeje.

Záruční oprava bude provedena nejpozději do deseti pracovních dnů od doručení vadného zboží do firmy LEVEL za předpokladu, že náhradní díl je k dispozici na skladě. Pokud tomu tak není, bude uživateli nabídnuto náhradní řešení do doby dokončení opravy.

Záruční opravy budou provedeny v sídle firmy a záruční lhůta se prodlužuje o dobu trvání opravy. O způsobu dopravy rozhoduje výhradně servisní technik.

Záruka se neposkytuje v případě ztráty nebo záměny záručního listu, při zničení výrobku způsobené živelnou pohromou, při přepravě, nevhodným umístěním, nevhodnou obsluhou, užíváním zařízení v neodpovídajících podmínkách, dále pak při porušení nebo sejmutí pečetních přelepek.

Záruka se nevztahuje na spotřební materiál – baterie, barvicí pásy a pod. Nevztahuje se rovněž na nefunkčnost způsobenou instalovaným softwarem nebo jeho vzájemným působením. Firma rovněž nenesे odpovědnost za případné ztráty, které vzniknou uživateli následkem poruchy zařízení.

Záruka se též nevztahuje na nefunkčnost způsobenou změnou vnějších podmínek jako je změna legislativy, změny GSM sítě, změny napájecí sítě atd.

Záruka se uplatňuje předložením kompletně vyplněného záručního listu a zařízení určeného k opravě včetně příslušenství.

Duplikát záručního listu se nevystavuje, zákazník ručí za jeho správnost a originalnost.

## Záruční list

Název výrobku :	Typ :
Výrobní číslo :	Datum prodeje:

Prodávající organizace :

Adresa, telefon, razítko :

Podpis:

Přijato do opravy	Datum odeslání	Popis závady



**GB 060 310 H1 @ 1.01 © 2007**  
**LEVEL s.r.o., Plhovská 1997, Náchod 547 01**  
**e-mail: [level@levelna.cz](mailto:level@levelna.cz)**